



Świętokrzyski
Kampus
Laboratoryjny

Głównego
Urzędu
Miar





Świętokrzyski
Kampus
Laboratoryjny | Głównego
Urzędu
Miar

Ideą przygotowania i wdrożenia Księgi Znaków przyświecała myśl stworzenia i stosowania marki, która służyłaby budowaniu jednolitego w formie przekazu o podejmowanych przez Główny Urząd Miar, w konsorcjum z Politechniką Świętokrzyską, działaniach mających na celu realizację projektu o nazwie Świętokrzyski Kampus Laboratoryjny Głównego Urzędu Miar - Etap I. Opracowanie niniejsze jest ważnym elementem budowania tożsamości Kampusu z podkreśleniem instytucjonalnego fundamentu Głównego Urzędu Miar. Prezentowana Księga Znaków wyznacza standaryzację logo - opis jego budowy i konstrukcji, dopuszczalną kolorystykę i typografię, określa pole ochronne oraz wykaz alternatywnych wersji.



Świętokrzyski
Kampus
Laboratoryjny | Głównego
Urzędu
Miar

ZNAK - LOGO WERSJA PODSTAWOWA

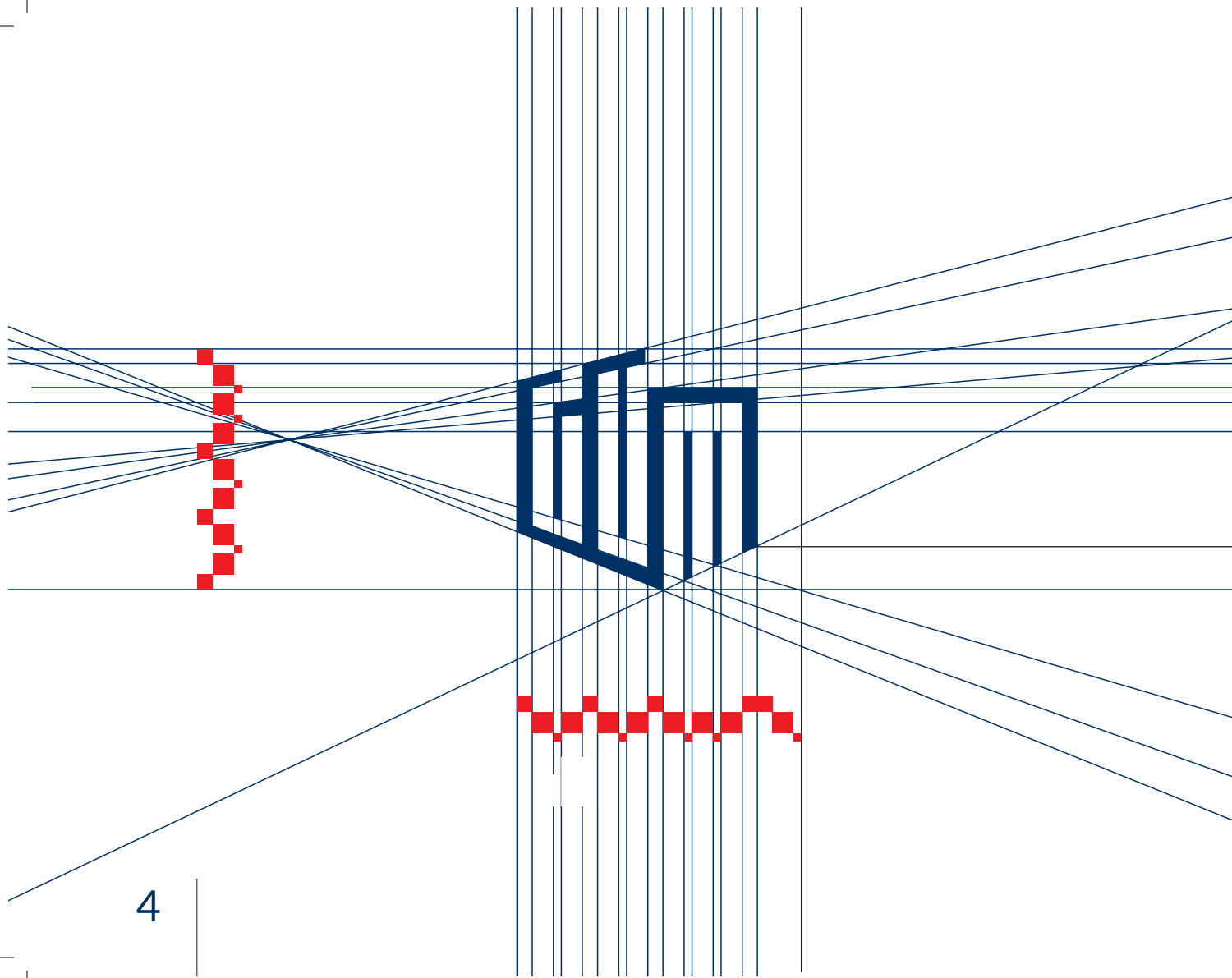
Forma znaku graficznego oparta na logotypie Głównego Urzędu Miar czerpie z jego potencjału i umożliwia wielopłaszczyznową interpretację ilustrując i niosąc skojarzenia z:

- GUM - MONOGRAM
- Polska (figura nawiązująca do kształtu granic na mapie),
- aspekt techniczny - podziałka na narzędziach mierniczych,
- gmach (budynek -bryła przestrzenna),
- melodyczność rytmów pewne skojarzenia z klawiaturą fortepianu

Pionowa belka między blokami tekstu jest symbolicznym rozszerzeniem „głównego gmachu”, który pod swoje skrzydła bierze Świętokrzyski Kampus Laboratoryjny



Świętokrzyski
Kampus
Laboratoryjny | Głównego
Urzędu
Miar



KONSTRUKCJA/RYTM

Konstrukcja znaku oparta jest na trzech wielkościach, które konsekwentnie budują podziały i rytmy. Dzięki zastosowaniu perspektywy zbieżnej zasugerowany jest również aspekt architektoniczny i przestrzenny umownej bryły - gmachu urzędu.



Świętokrzyski
Kampus
Laboratoryjny

Głównego
Urzędu
Miar



Świętokrzyski
Kampus
Laboratoryjny

Głównego
Urzędu
Miar



Świętokrzyski Kampus Laboratoryjny

Głównego Urzędu Miar

LOGO WERSJE SPECJALNE

Wersje logotypu do zastosowania
jeśli użycie wersji podstawowej
nie jest możliwe



Świętokrzyski
Kampus
Laboratoryjny | Głównego
Urzędu
Miar

CZCIONKI

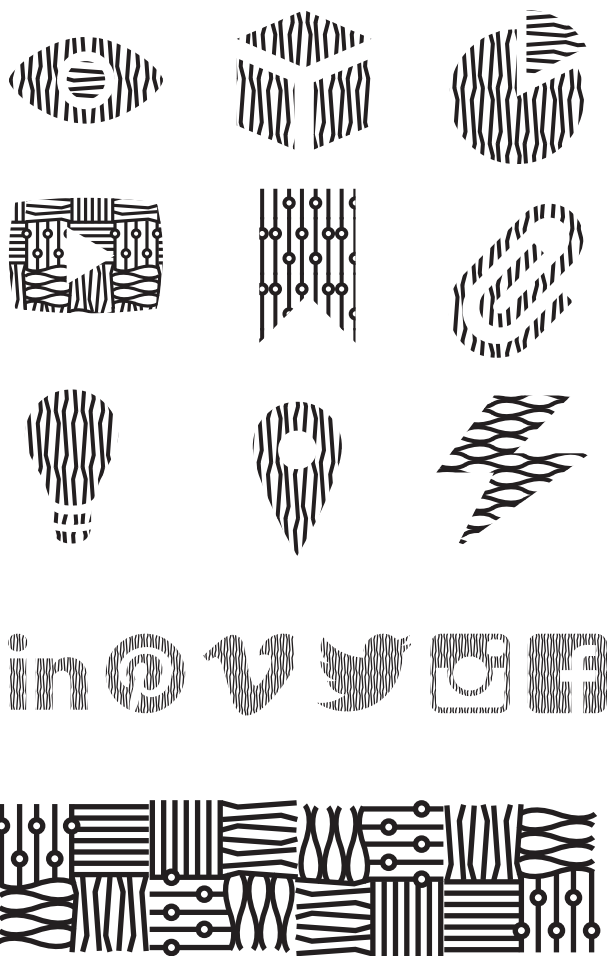
Logo i wszystkie materiały identyfikacyjne oparte są o rodzinę czcionek LATO

abcdefghijkl	<i>abcdefghijkl</i>
ABCDEFGHIJKL	<i>ABCDEFGHIJKL</i>
abcdefghijkl	<i>abcdefghijkl</i>
ABCDEFGHIJKL	<i>ABCDEFGHIJKL</i>
abcdefghijkl	<i>abcdefghijkl</i>
ABCDEFGHIJKL	<i>ABCDEFGHIJKL</i>

Uzupełniająca czcionka szeryfowa
Liberation Serif

abcdefghijkl	<i>abcdefghijkl</i>
ABCDEFGHIJKL	<i>ABCDEFGHIJKL</i>
abcdefghijkl	<i>abcdefghijkl</i>
ABCDEFGHIJKL	<i>ABCDEFGHIJKL</i>
abcdefghijkl	<i>abcdefghijkl</i>
ABCDEFGHIJKL	<i>ABCDEFGHIJKL</i>

Jest to darmowa czcionka na licencji GPL, która jest dość podobna do Times New Roman. W niektórych systemach linux (Ubuntu, OpenSUSE, Mandriva) jest instalowana domyślnie.



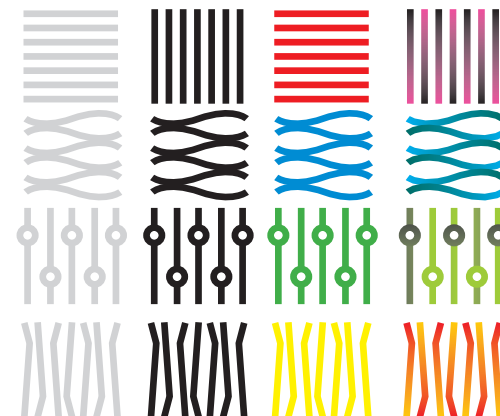
ŻYWIOŁY

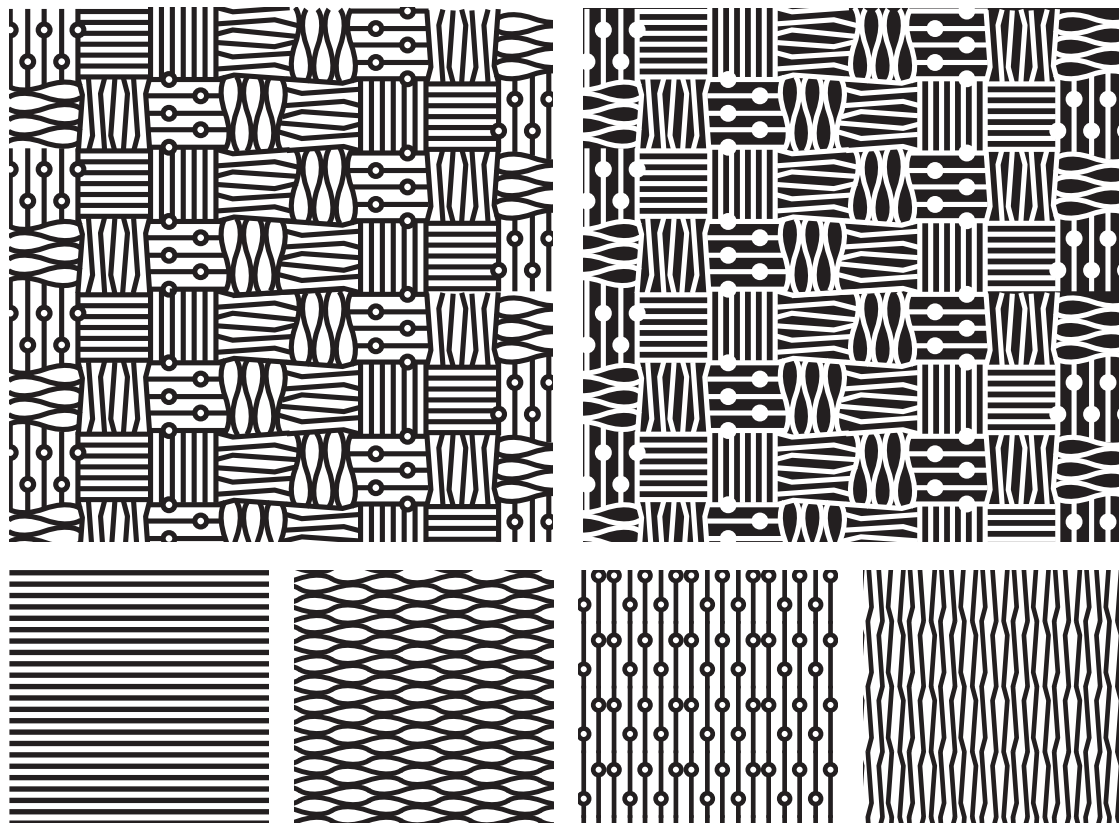
DODATKOWE ELEMENTY GRAFICZNE

Elementy graficzne oparte na idei żywiołów
ziemia / woda / ogień / powietrze,
z którymi ciągle MIERZY się człowiek, a nauka te siły
stara się opanować, obliczyć i ZMIERZYĆ.
Idea jest kontynuacją linii architektonicznej która eksp-
loatuje pierwszy z żywiołów i bezpośrednio czerpie ze
struktur spotykanych w przyrodzie.

Cztery podstawowe kształty i paleta kolorystyczna im
odpowiadająca w zamierzeniu, dają możliwość twórczej
interpretacji i dowolności, projektantowi materiałów
promocyjnych.

Przykłady tworzą wzory desenie i struktury ilustrujące
idee, kształty, bryły, które opowiadają o przestrzeni
kampusu, jego potencjale i ofercie.





ŻYWIOŁY

DODATKOWE ELEMENTY GRAFICZNE

KAMPUS

Kampus

KAMPUS

KAMPUS

KAMPUS

KAMPUS

KAMPUS

Kampus

Kampus

KAMPUS

Kampus

Kampus

TYPOGRAFIA

DODATKOWE ELEMENTY GRAFICZNE

KAMPUS

Kam
pus
GUM

KAM
PUS
GUM

KAM
PUS
GUM

Kam
pus
ŚKLGUM

KAM
PUS
ŚKLGUM

KAM
PUS
ŚKLGUM

TYPOGRAFIA

DODATKOWE ELEMENTY GRAFICZNE

ODMIANY DLA

1) KAMPUS GUM

2) ŚKLGUM



C50/M40/Y40/K100
C0/M0/Y0/K100
R0/G0/B0
Pantone 426



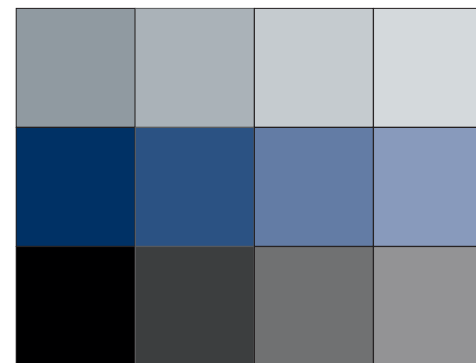
C100/M62/Y0/K54
R0/G57/B107
Pantone 648



C7/M0/Y0/K50
R144/G154/B161
Pantone SREBRO 877

KOLOR dopuszczalne użycie

Jako kolory uzupełniająca paletę dopuszczalne jest użycie stopniowania każdego z podanych kolorów w natężeniu od 100% do 10%. dotyczy elementów graficznych znajdujących się w sąsiedztwie logotypu GUM



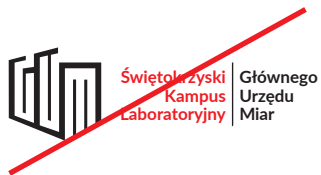


KOLOR dopuszczalne użycie

Dopuszczalne jest użycie logotypu umieszczonego na tle graficznym. W celu zachowania czytelności zaleca się stosowania tła w dużym kontraście w stosunku do znaku graficznego. W razie wątpliwości należy skontaktować się z działem promocji GUM.



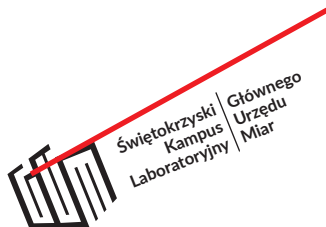
użycie różnych kolorów



użycie innych kolorów



użycie przejść tonalnych



obracanie znaku



zniekształcanie



zmiana położenia tekstu

KOLOR niedopuszczalne użycie

Niedopuszczalna jest zmiana koloru oraz użycie przejść tonalnych i gradientowych w obrębie logotypu.

Nie wolno zniekształcać i obracać logotypu



Świętokrzyski
Kampus
Laboratoryjny | Głównego
Urzędu
Miar



Świętokrzyski
Kampus
Laboratoryjny | Głównego
Urzędu
Miar

WIELKOŚĆ

Minimalna wysokość logotypu użytego
w drukach urzędowych i materiałach
marketingowych to 10 mm.



POLE OCHRONNE

Zaleca się zachowanie bezpiecznej odległości od innych elementów graficznych oraz krawędzi nośnika na którym znajduje się logotyp.
Minimalna wartość pola ochronnego to $\frac{1}{2}$ wysokości znaku graficznego.



Główny Urząd Miar
ul. Elektoralna 2
00-139 Warszawa
tel.: 22 581 93 99
fax: 22 581 93 92
e-mail: gum@gum.gov.pl

